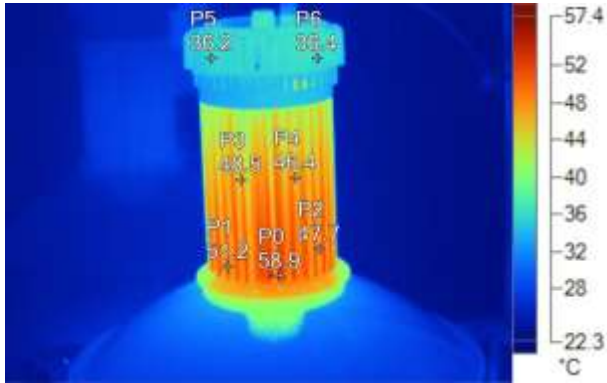


## 工矿灯 GT-240 热成像报告

编号: WJH-T-GT240-1C046-1818C1-20151208

散热器: GT240 散热套件, 铝挤型材加导热柱



2015/12/4 17:09:05

### 图像信息

平均温度	29.1°C
图像范围	22.2°C 至 58.9°C
热像仪型号	Ti400
红外传感器尺寸	320 x 240
文件位置	C:\ Users\ LED07\ Desktop\ fluke\ IR_00586.IS2
校准范围	-20.0°C 至 80.0°C
目标距离	1.37m

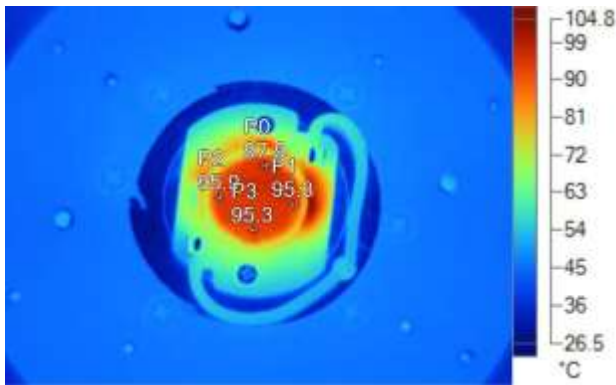
### 主要图像标记

名称	温度	备注
P0	58.9°C	热柱
P1	51.2°C	铝挤型材
P2	47.7°C	铝挤型材
P3	48.5°C	铝挤型材
P4	46.4°C	铝挤型材
P5	36.2°C	电源
P6	36.4°C	电源

备注: 点亮时间: 4 小时

## LED 光源

LED 型式	LED 组成	LED 灯板功率	环境温度/湿度
CLU046-1818C1	1PCS	240W (含驱动总功率)	25°C/65%



2015/12/4 17:10:07

### 图像信息

平均温度	49.0°C
图像范围	26.6°C 至 108.0°C
热像仪型号	Ti400
红外传感器尺寸	320 x 240
文件位置	C:\Users\LED07\Desktop\fluke\IR_00587.IS2
校准范围	-20.0°C 至 250.0°C
目标距离	0.27m

### 主要图像标记

名称	温度	备注
P0	97.9°C	光源
P1	95.3°C	光源
P2	95.9°C	光源
P3	95.3°C	光源

备注： 点亮时间：4 小时

**判定标准：LED 灯面底座最高 58.9°C，低于 65°C,判定适用于 240W LED 以上散热应用**

制表 高敏	审查 张正茂	核准 刘忠祺
-------	--------	--------